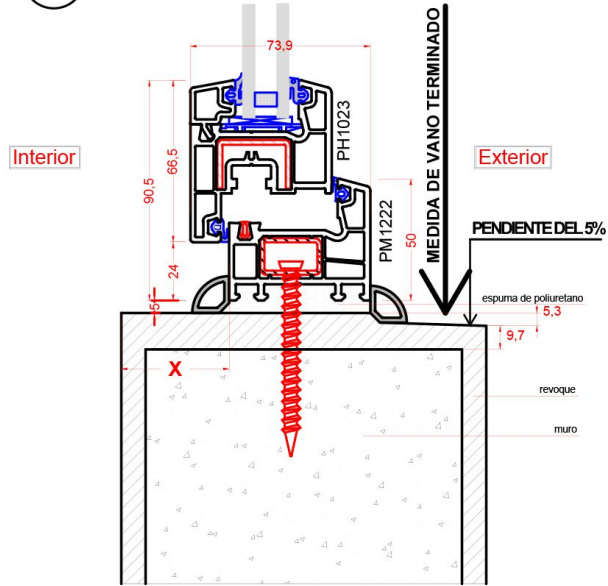


VENTANA BATIENTE, OSCIOBATIENTE O BANDEROLA (perfil chico)

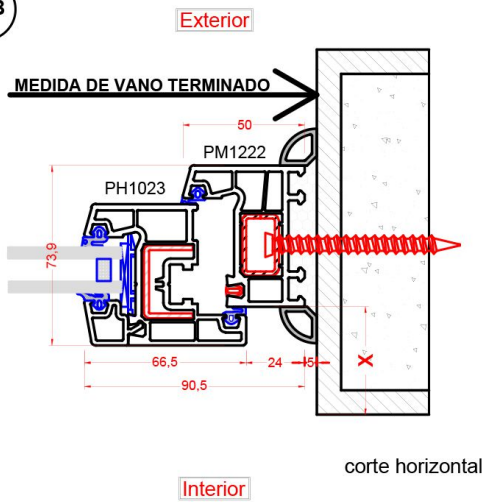
OP. 1: En centro de muro.

13A



corte vertical

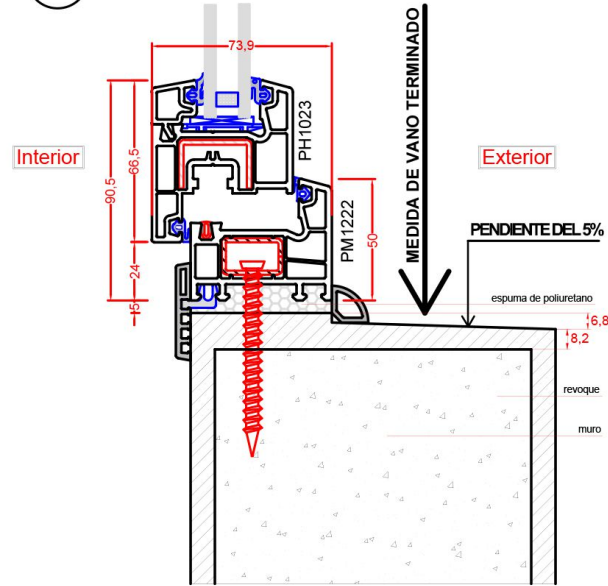
13B



corte horizontal

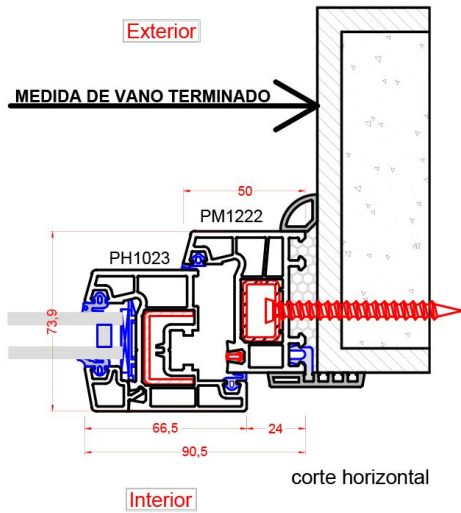
OP. 2: A nivel de muro.

14A



corte vertical

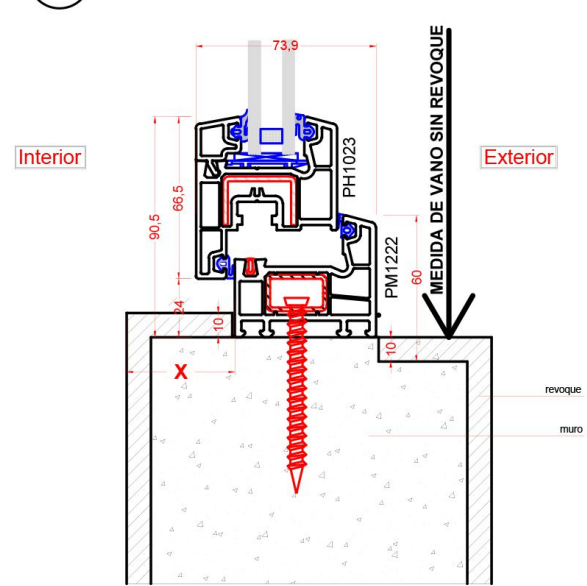
14B



corte horizontal

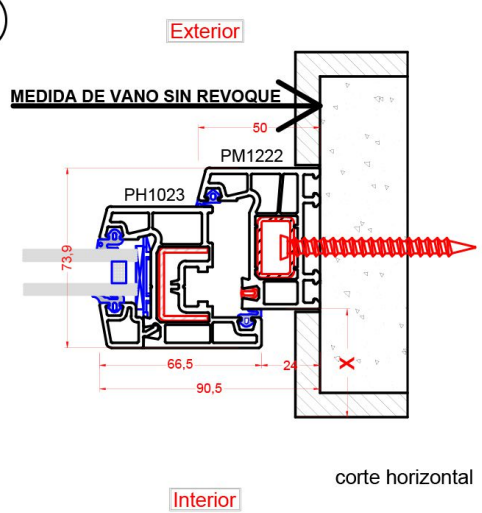
OP. 3: Empotrado en muro.

15A



corte vertical

15B

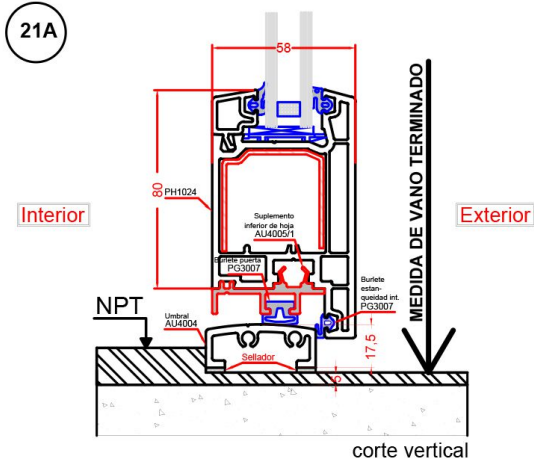


corte horizontal

* El umbral del vano debe tener inclinacion hacia el exterior para drenaje de agua.

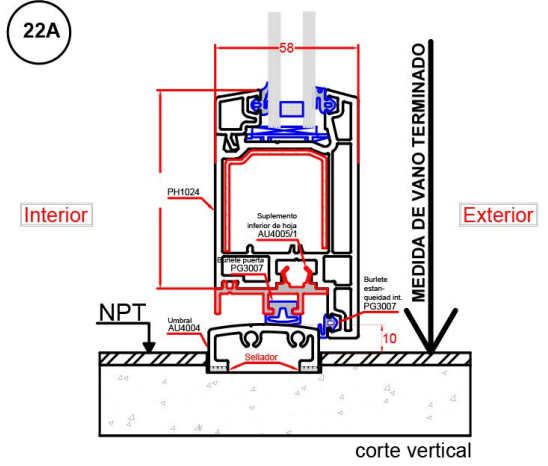
PUERTA BATIENTE CON APERTURA EXTERIOR EN GALERIAS TECHADAS

OP. 1: A nivel de piso.



corte vertical

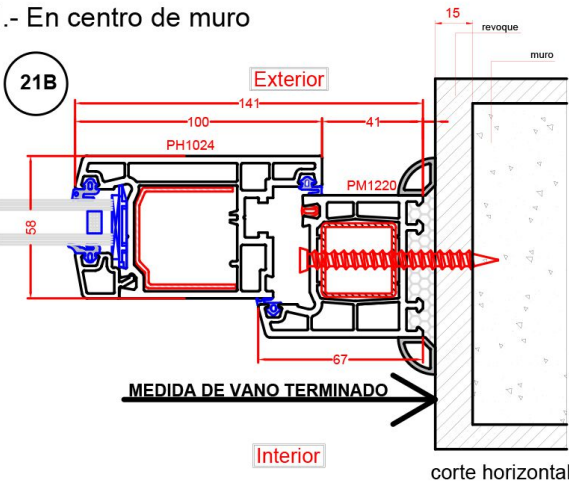
OP. 2: Empotrado en piso.



corte vertical

-Opciones de colocado en muros:

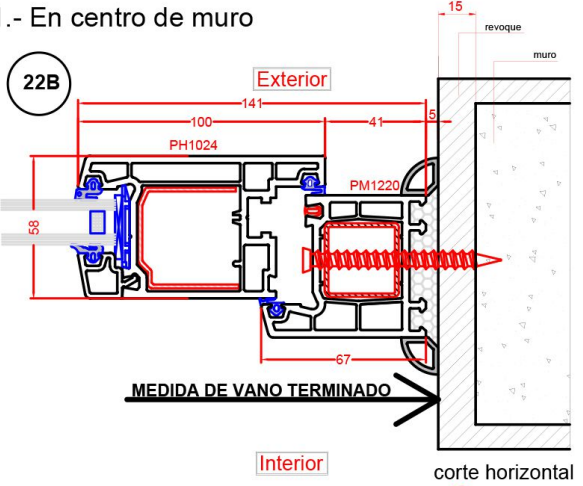
1.- En centro de muro



corte horizontal

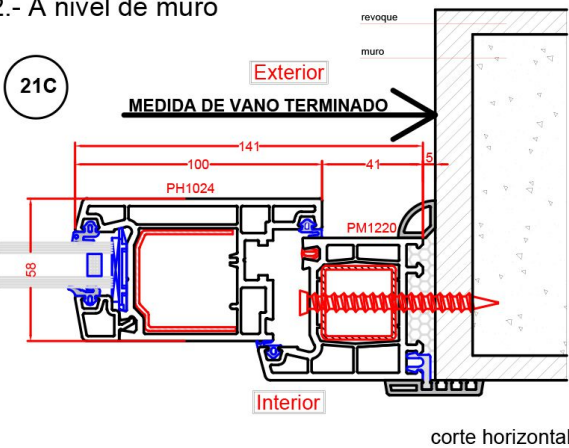
-Opciones de colocado en muros:

1.- En centro de muro



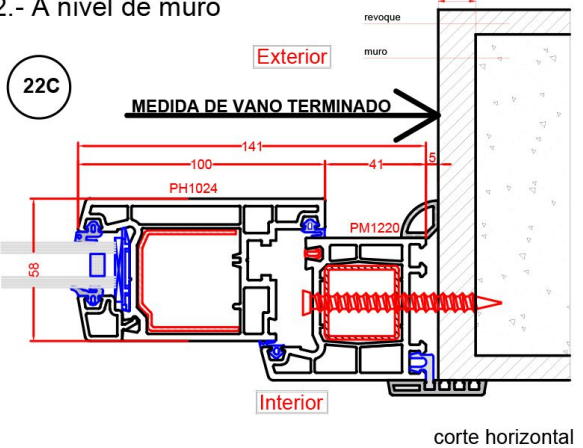
corte horizontal

2.- A nivel de muro



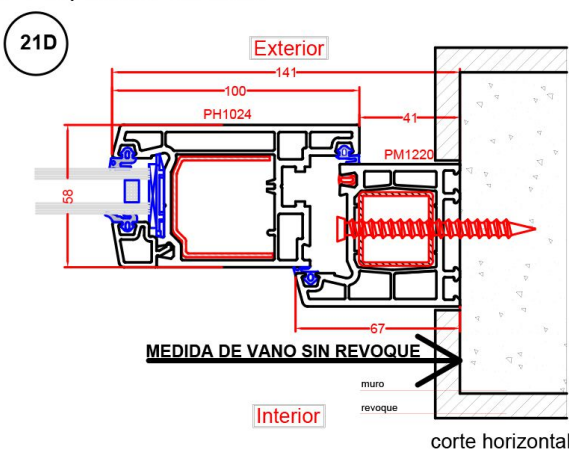
corte horizontal

2.- A nivel de muro



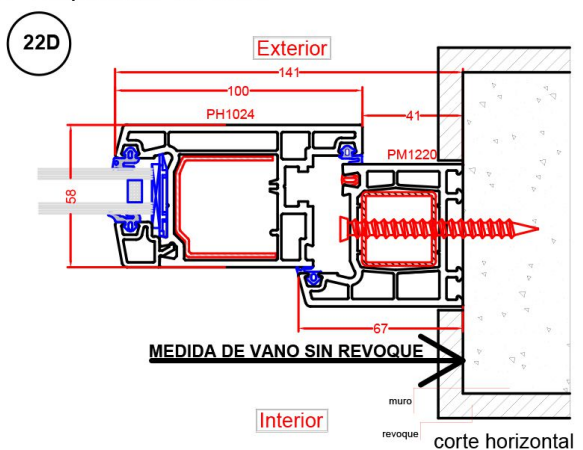
corte horizontal

3.- Empotrado en muro



corte horizontal

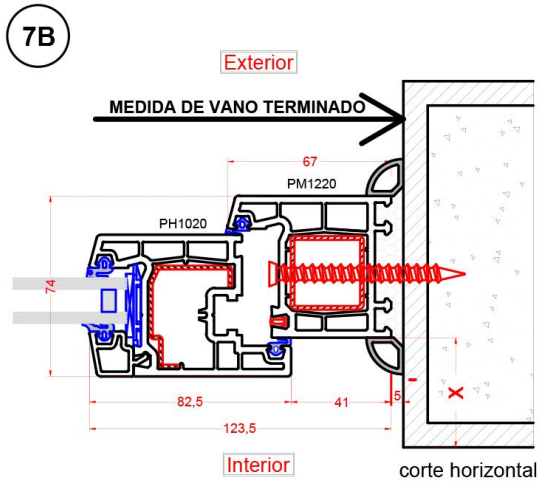
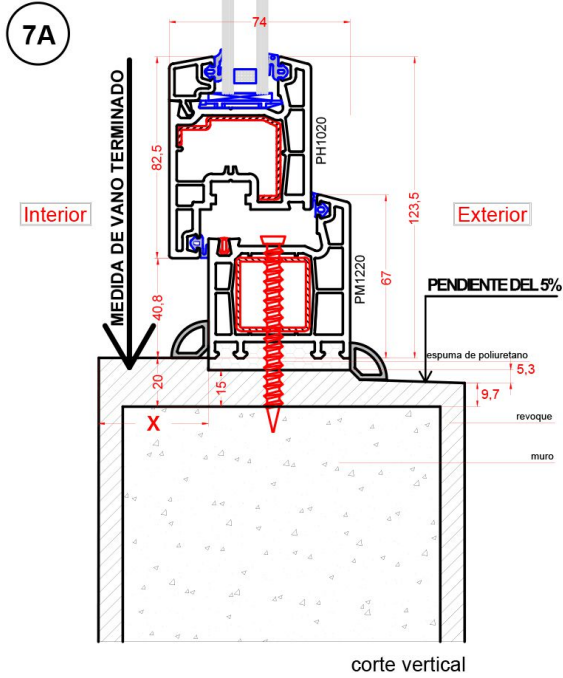
1.- Empotrado en muro



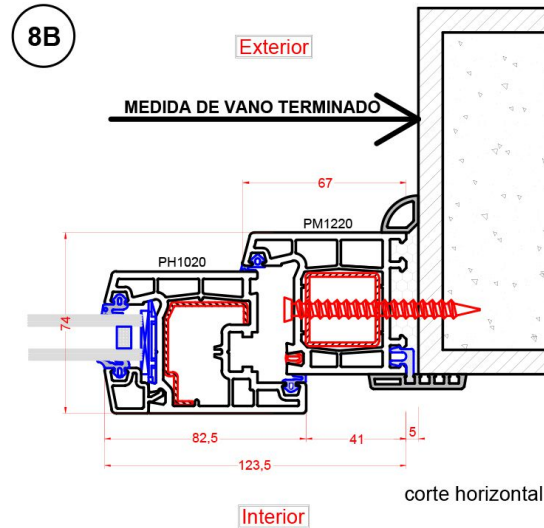
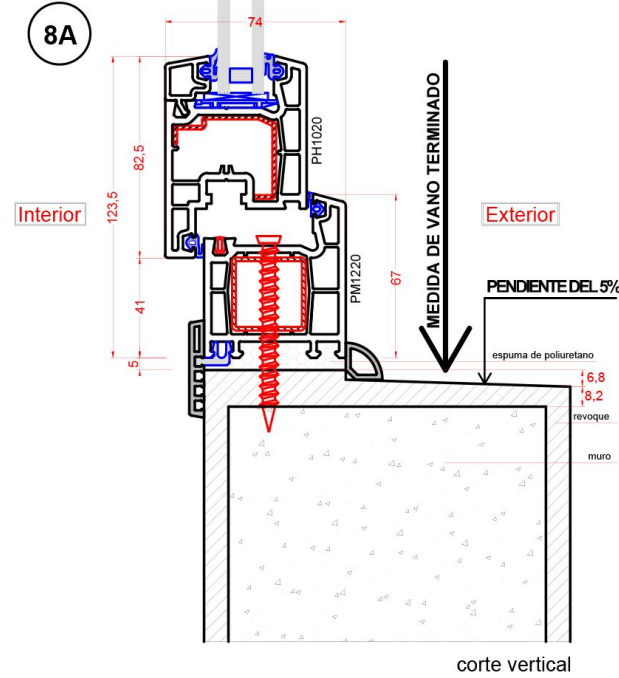
corte horizontal

VENTANA BATIENTE, OSCIOBATIENTE O BANDEROLA (perfil grande)

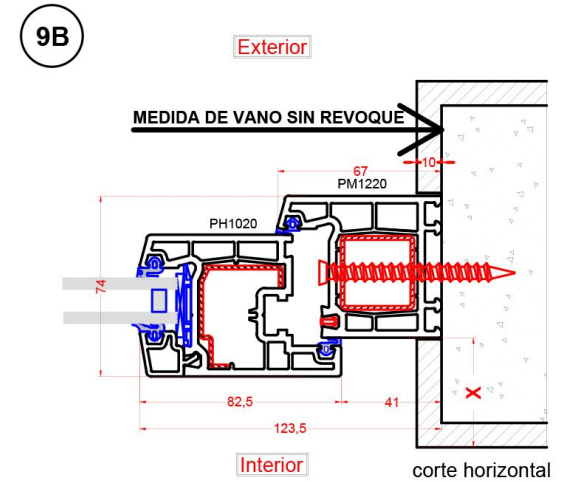
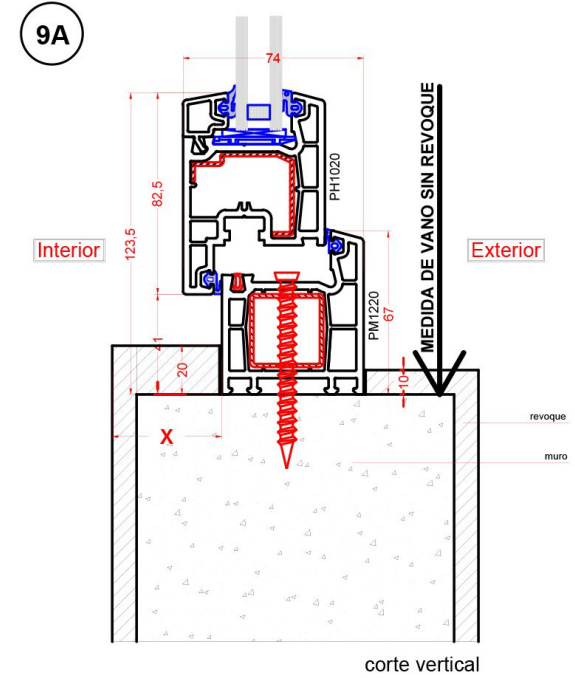
OP. 1: En centro de muro.



OP. 2: A nivel de muro.



OP. 3: Empotrado en muro.

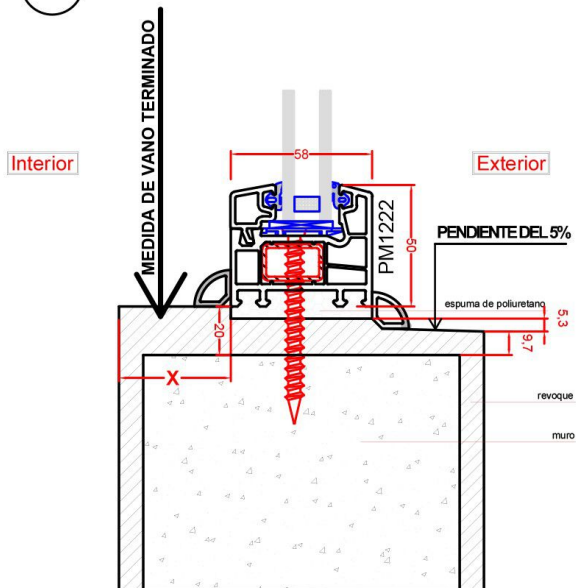


* El umbral del vano debe tener inclinación hacia el exterior para drenaje de agua.

VENTANA FIJA (perfil PM1222)

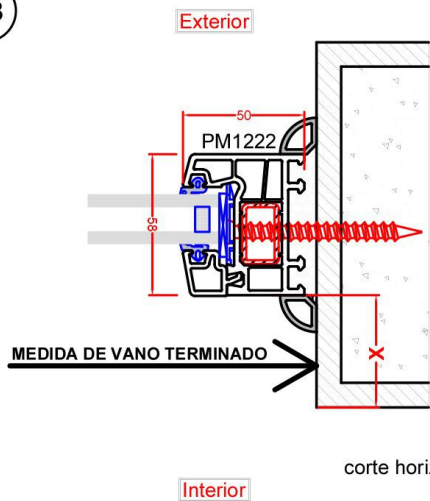
OP. 1: En centro de muro.

4A



corte vertical

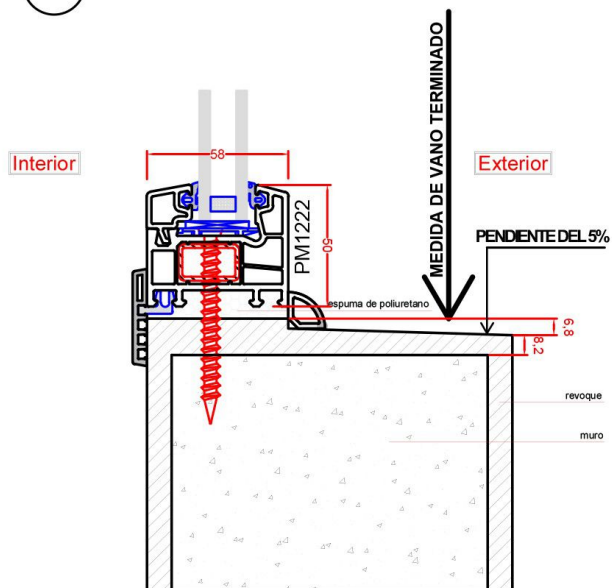
4B



corte horizontal

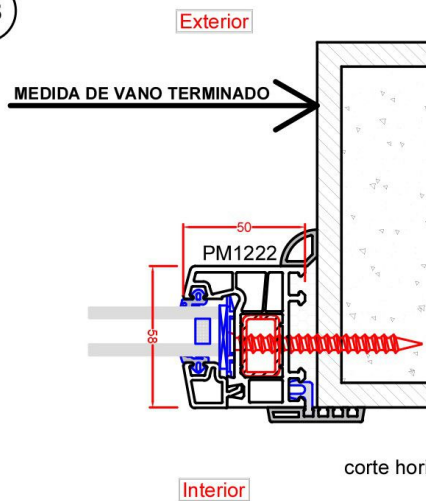
OP. 2: A nivel de muro.

5A



corte vertical

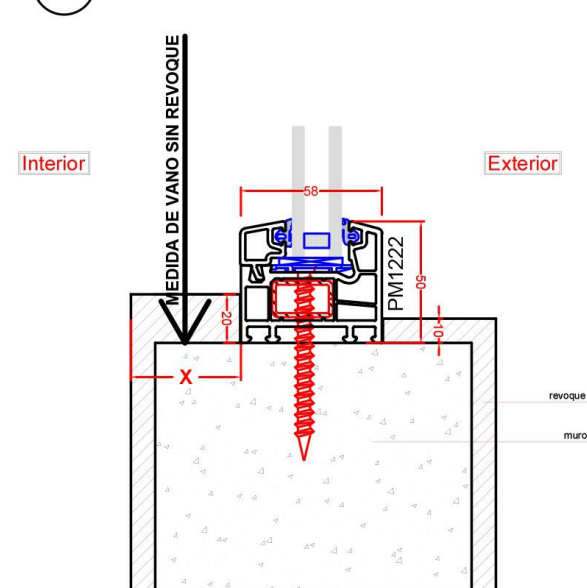
5B



corte horizontal

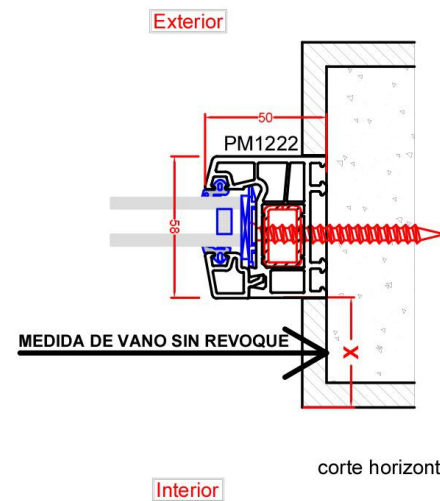
OP. 3: Empotrado en muro.

6A



corte vertical

7B

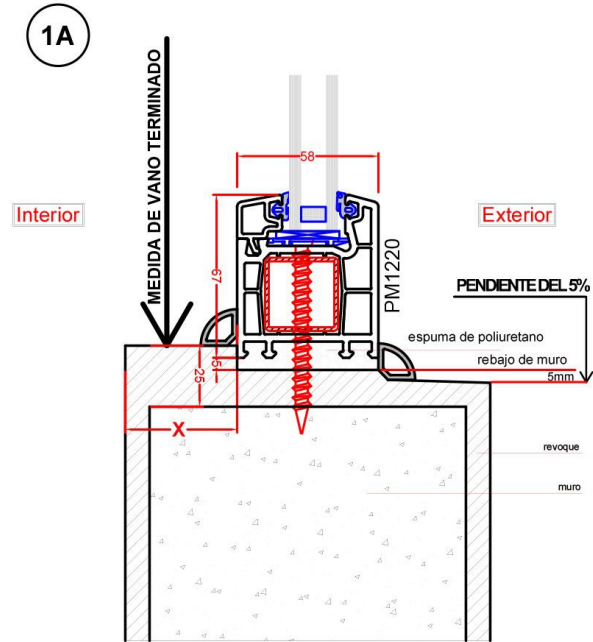


corte horizontal

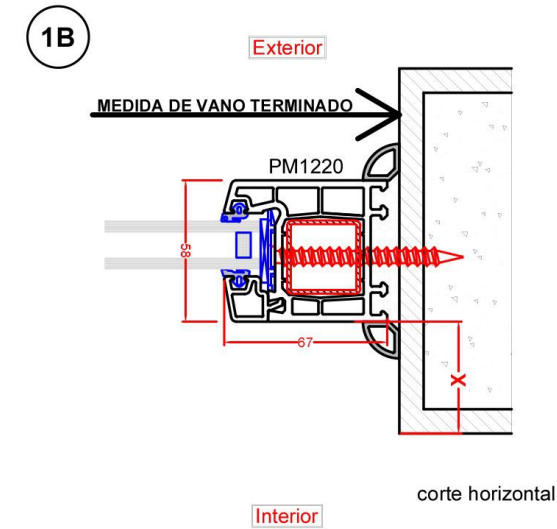
* El umbral del vano debe tener inclinación hacia el exterior para drenaje de agua.

VENTANA FIJA (perfil PM1220)

OP. 1: En centro de muro.

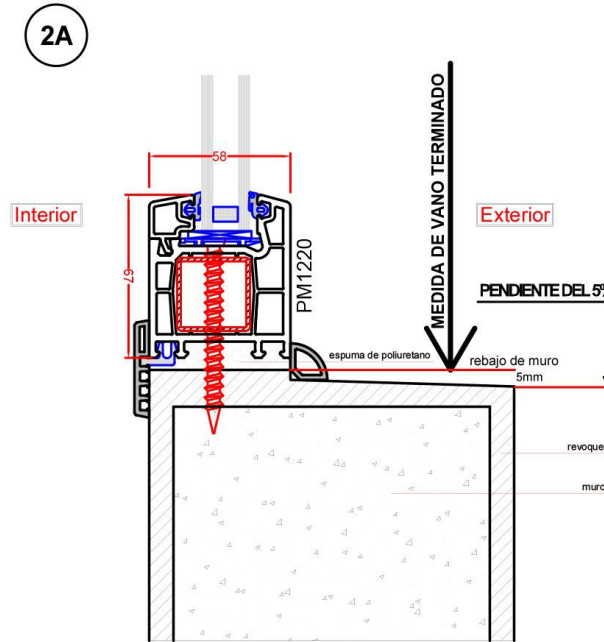


corte vertical

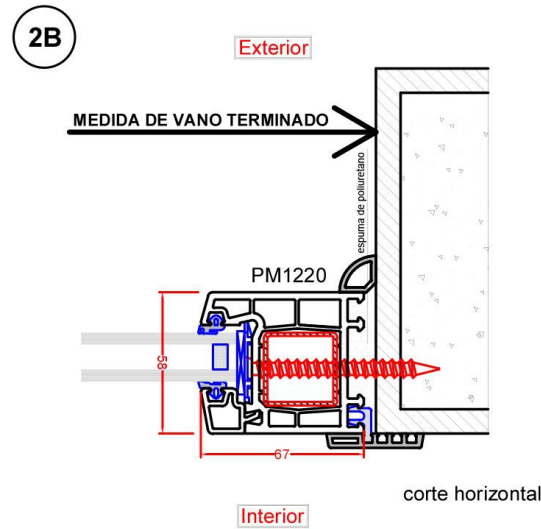


corte horizontal

OP. 2: Al ras interior

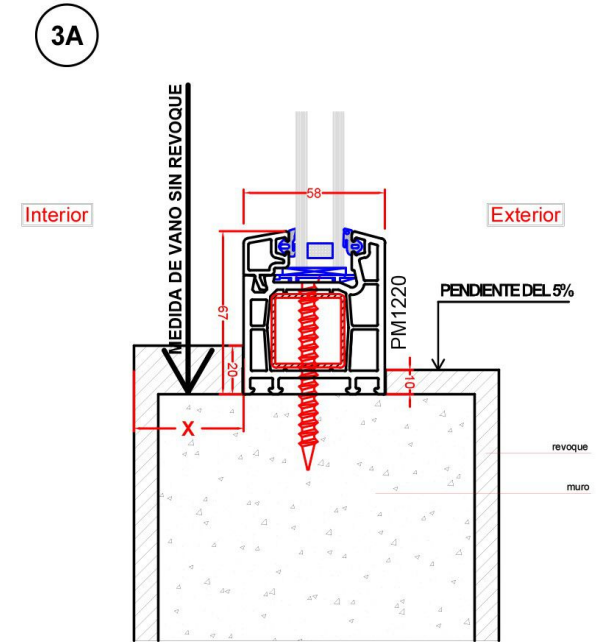


corte vertical

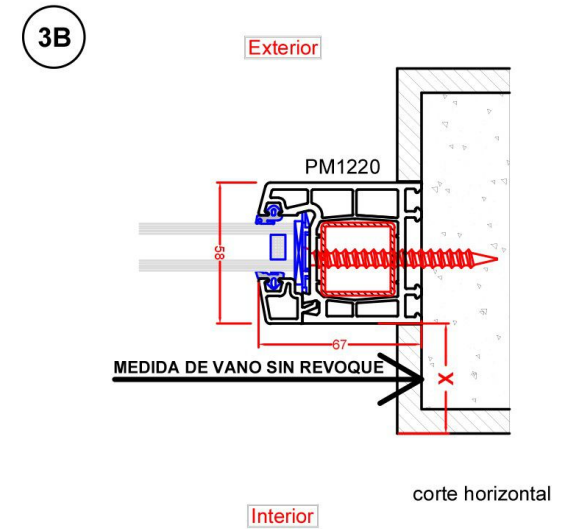


corte horizontal

OP. 3: Remate de revoque posterior.



corte vertical

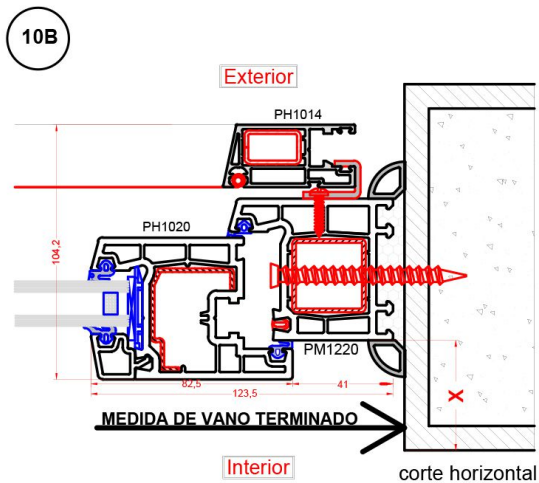
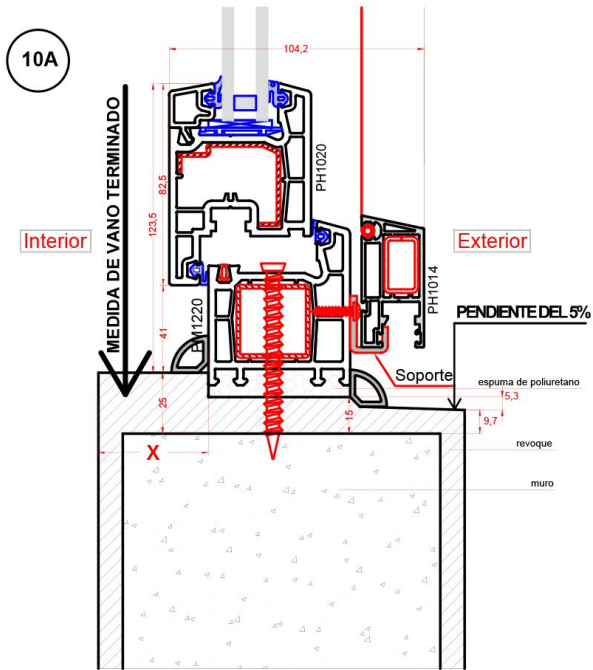


corte horizontal

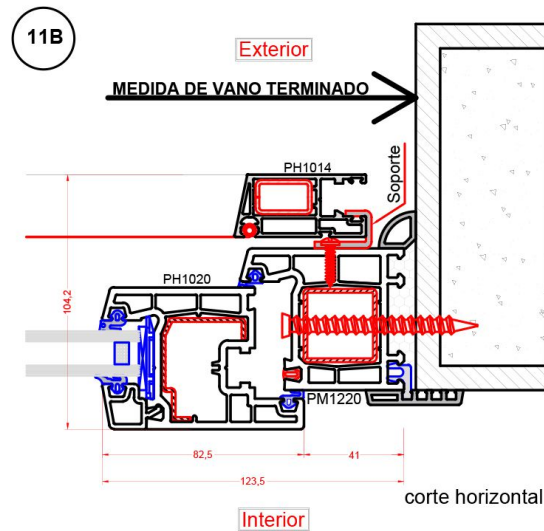
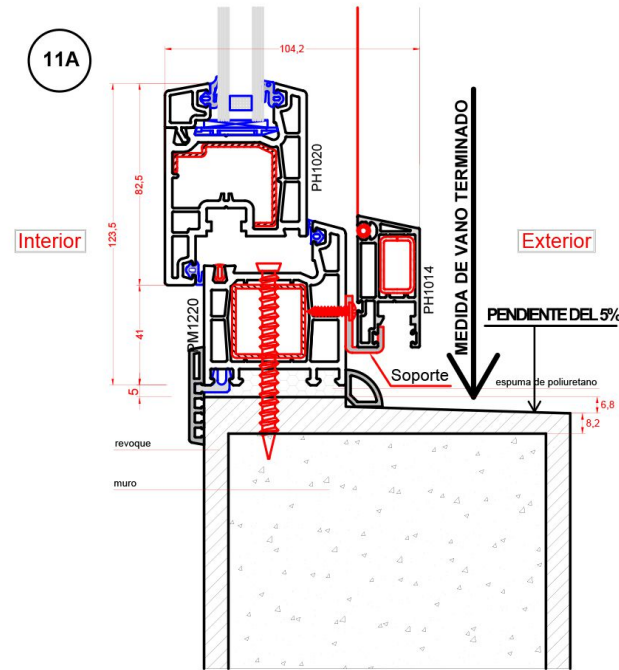
* El umbral del vano debe tener inclinación hacia el exterior para drenaje de agua.

MOSQUITERO EN VENTANA BATIENTE (perfil PH1020)

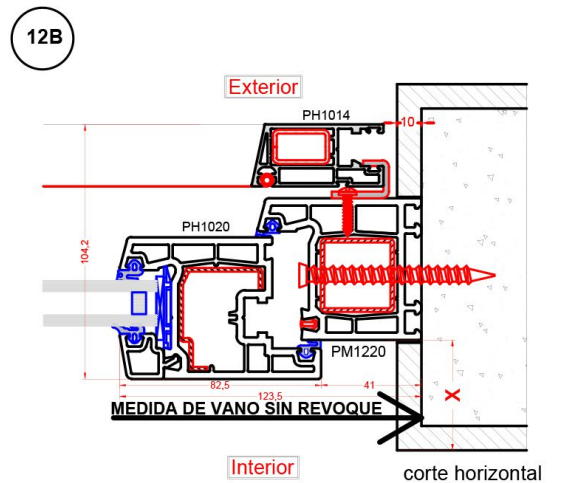
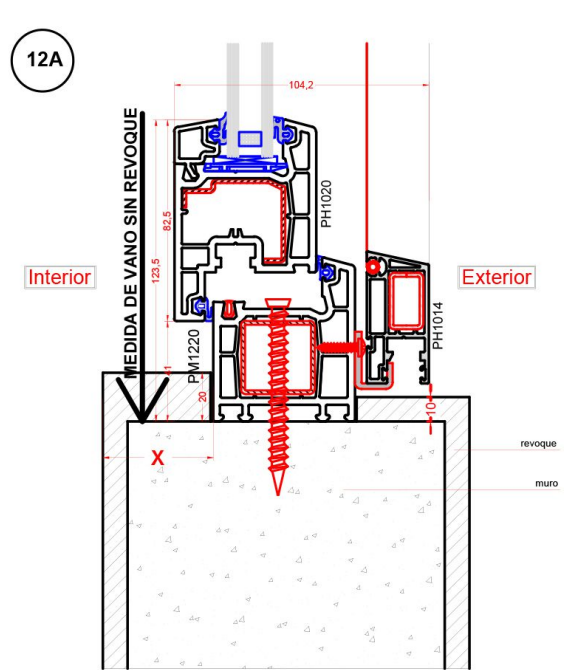
OP. 1: En centro de muro.



OP. 2: A nivel de muro.

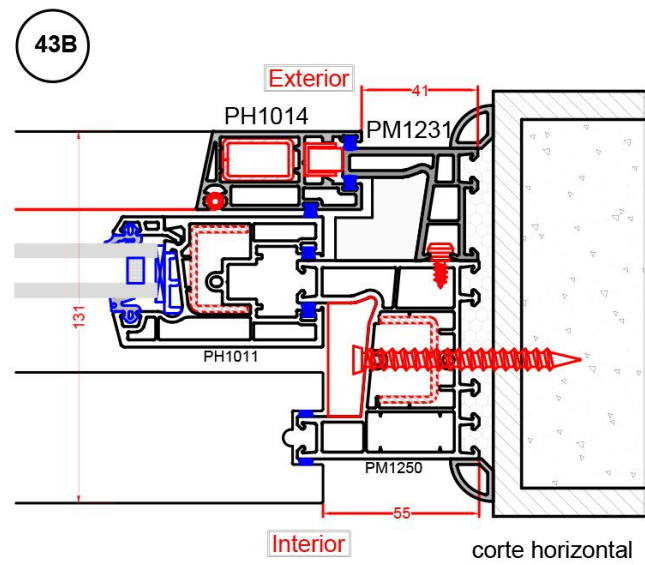
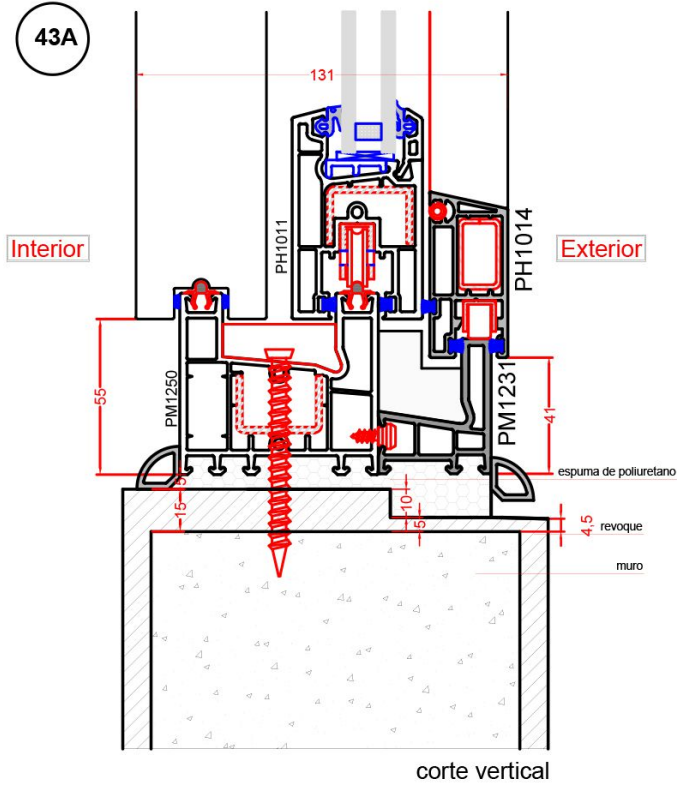


OP. 3: Empotrado en muro.

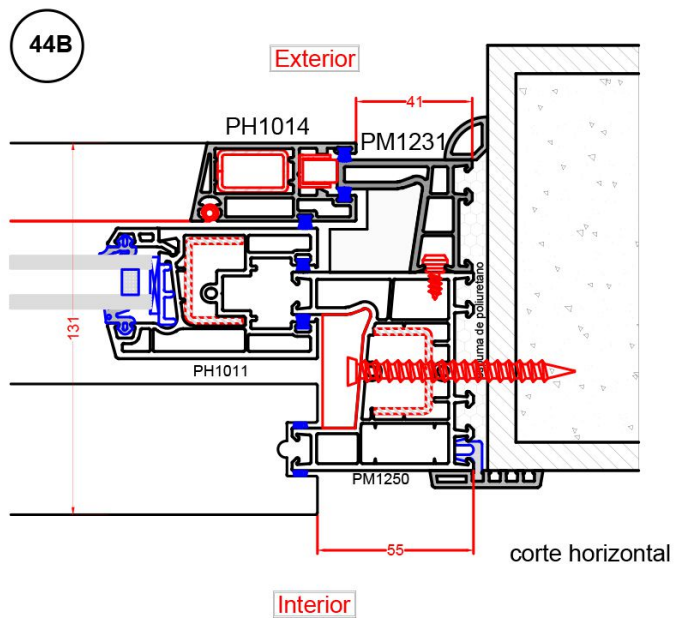
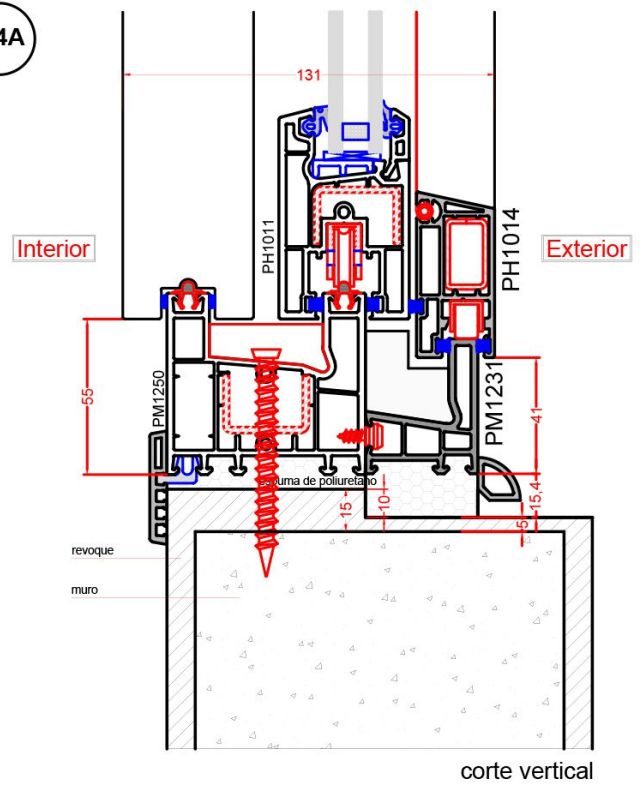


MOSQUITERO EN VENTANA CORREDIZA (para PH 1011)

OP. 1: En centro de muro.



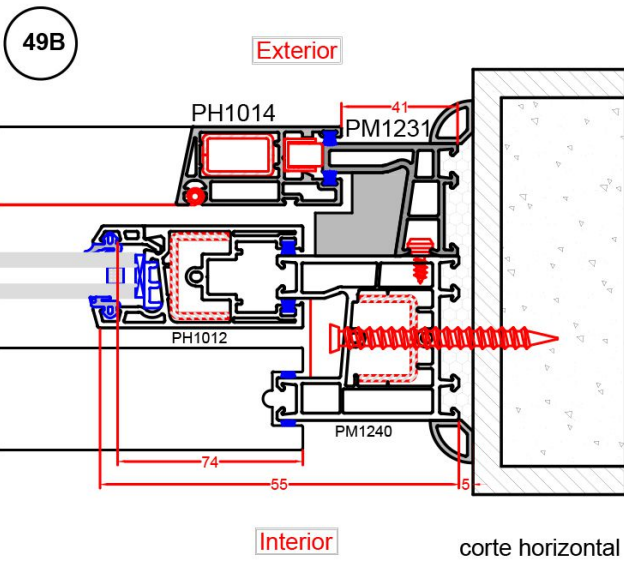
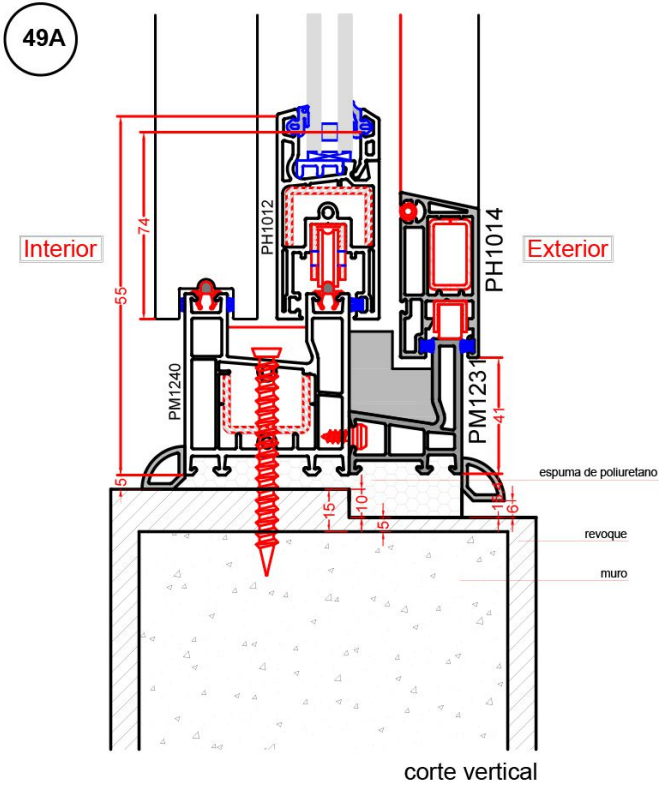
OP. 2: A nivel de muro.



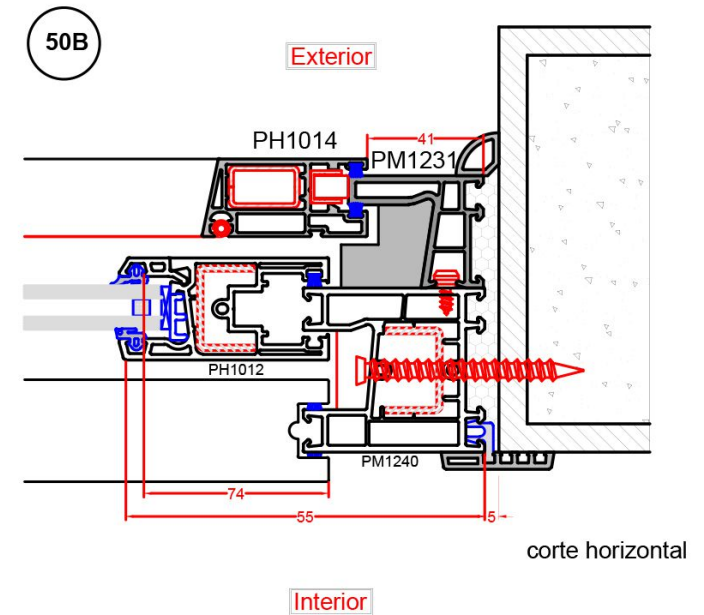
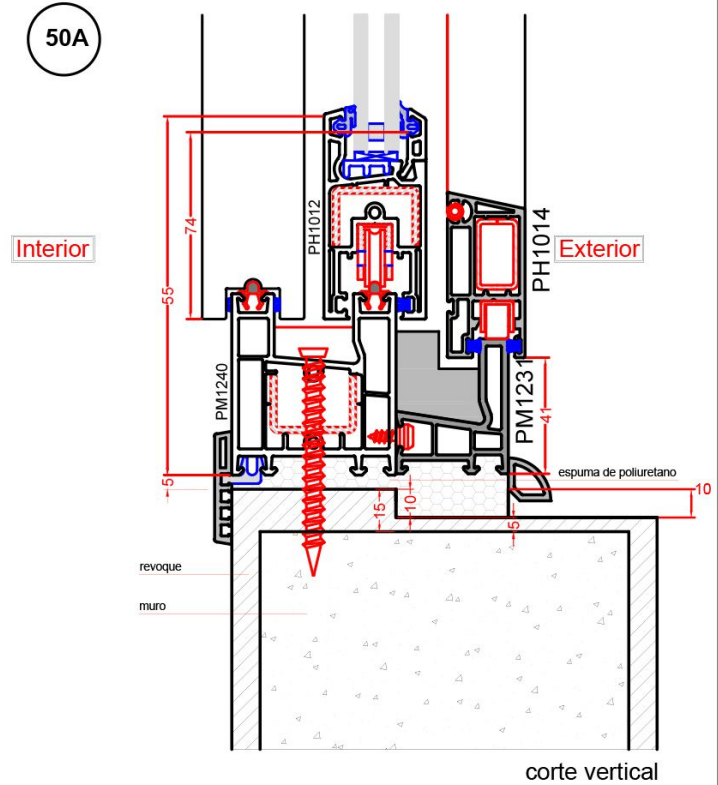
MOSQUITERO EN VENTANA CORREDIZA

(para PH 1012)

OP. 1: En centro de muro.

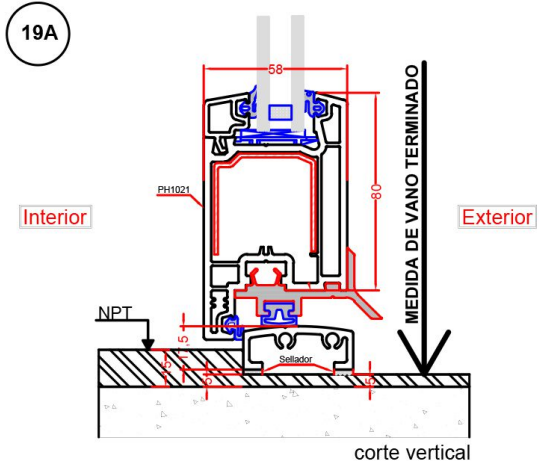


OP. 2: A nivel de muro.



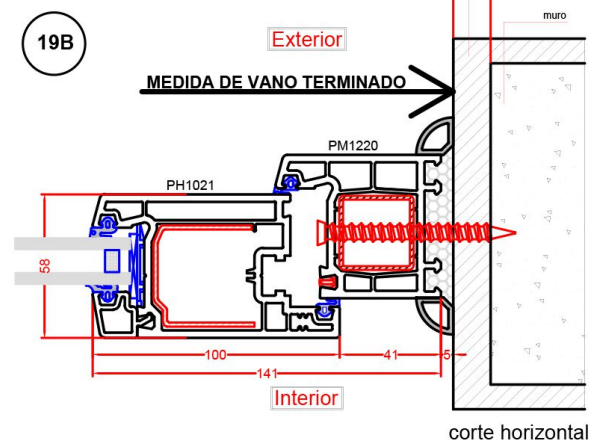
PUERTA BATIENTE CON APERTURA INTERIOR EN GALERIAS TECHADAS (con goteron)

OP. 1: A nivel de piso.

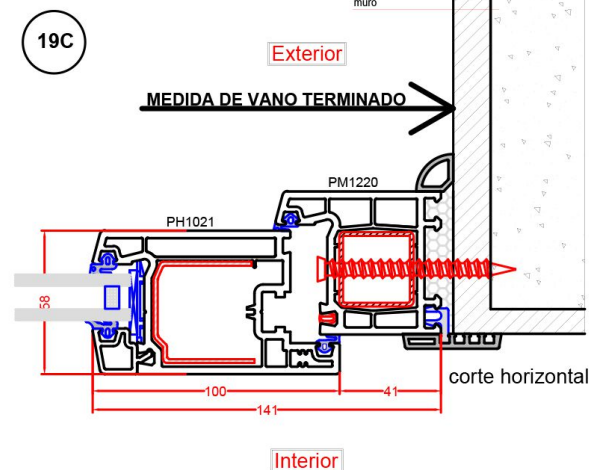


-Opciones de colocado en muros:

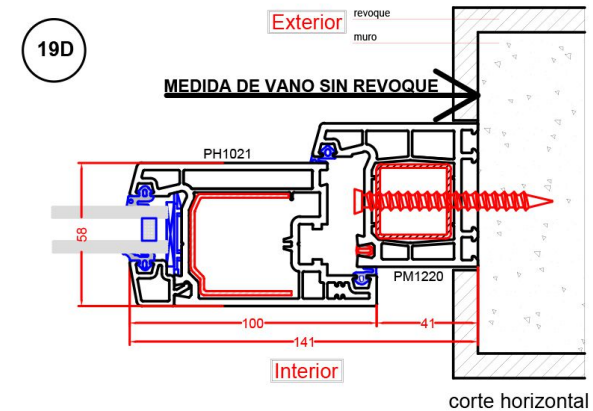
1.- En centro de muro



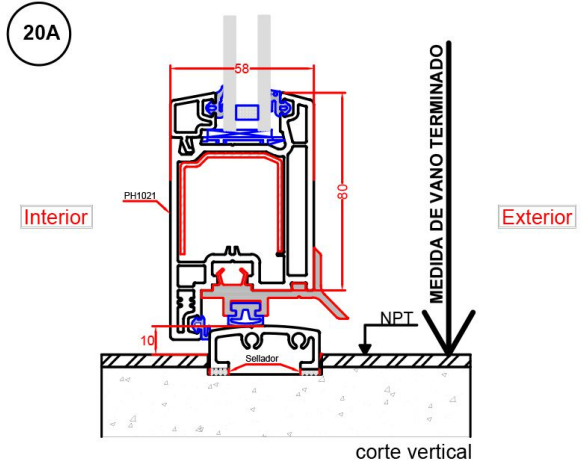
2.- A nivel de muro



3.- Empotrado en muro

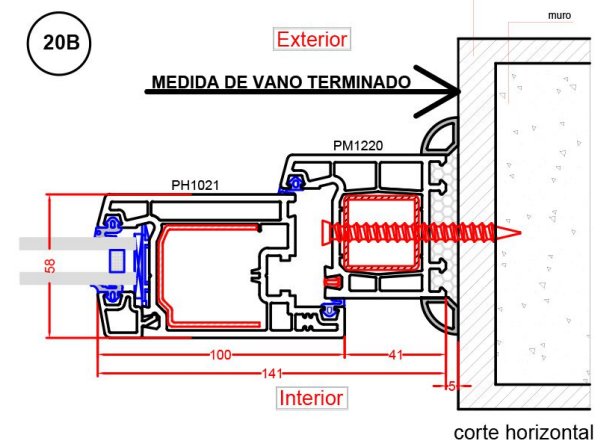


OP. 2: Empotrado en piso.

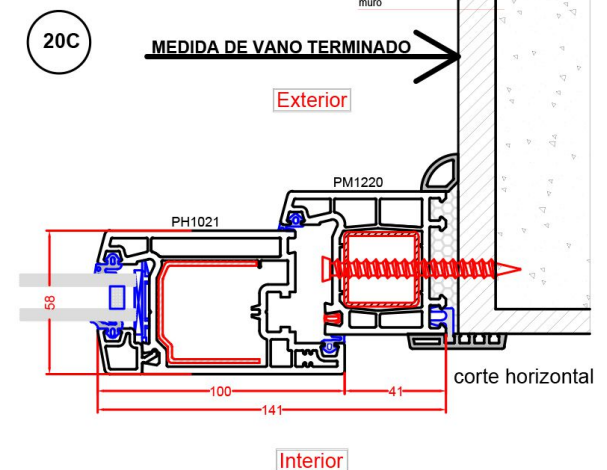


-Opciones de colocado en muros:

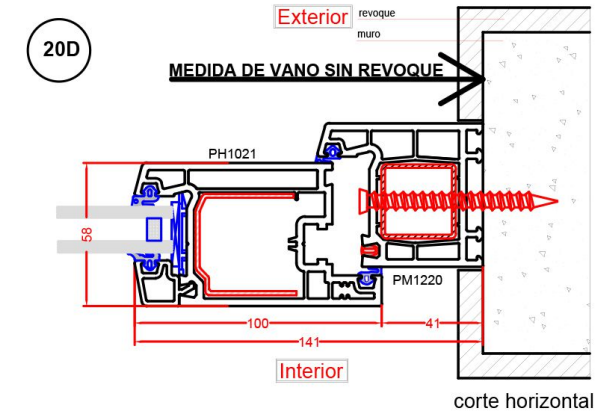
1.- En centro de muro



2.- A nivel de muro

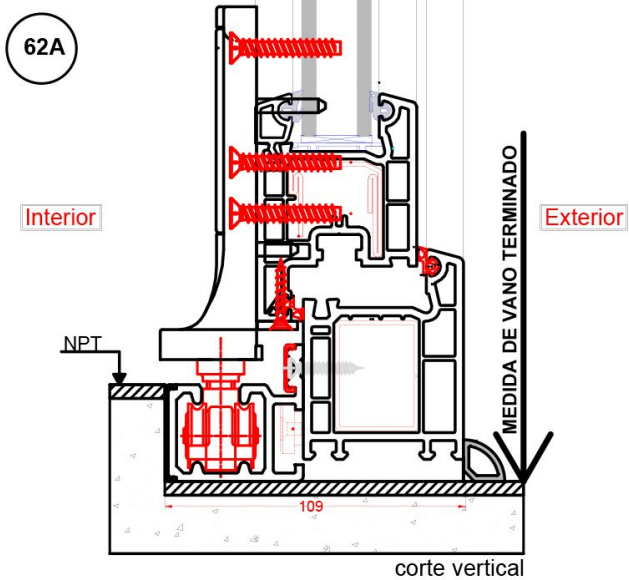


3.- Empotrado en muro



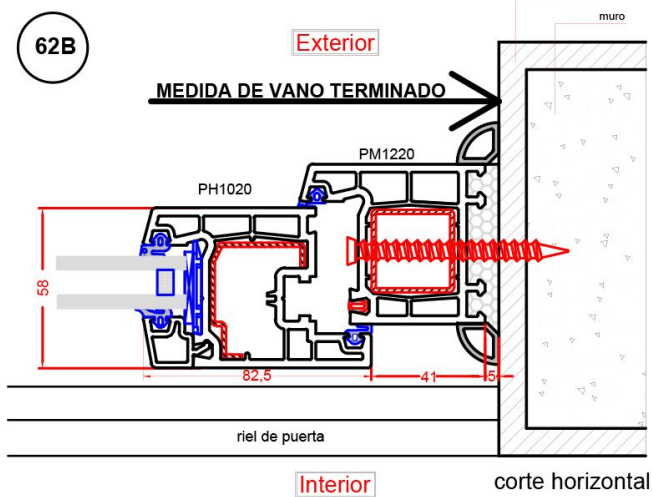
PUERTA PLEGABLE (Umbral de Marco de PVC)

OP. 1: Empotrado en el interior.

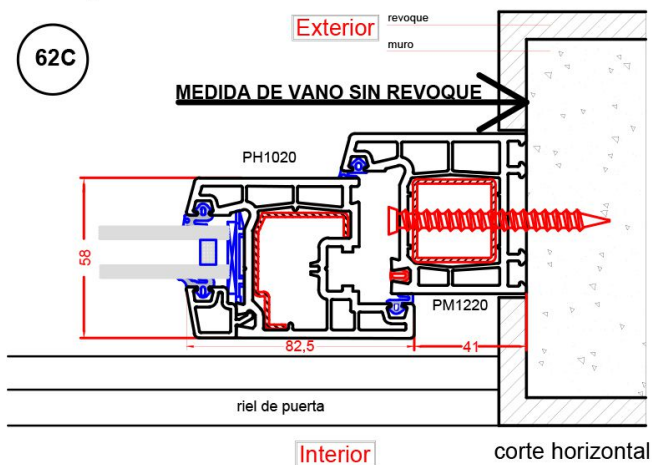


-Opciones de colocado en muros:

1.- En centro de muro

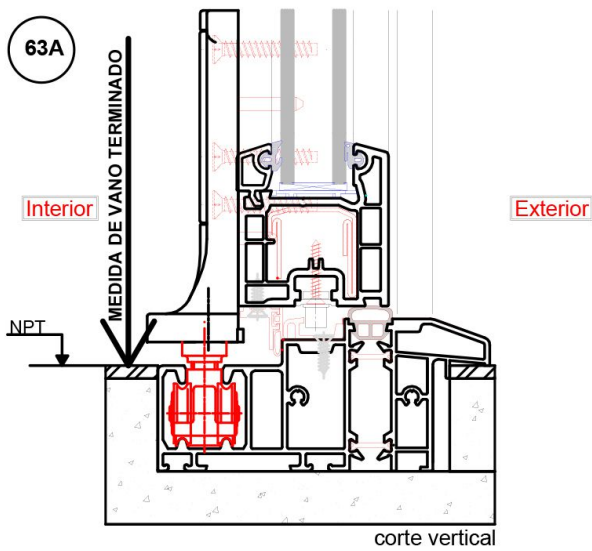


2.- Empotrado en muro



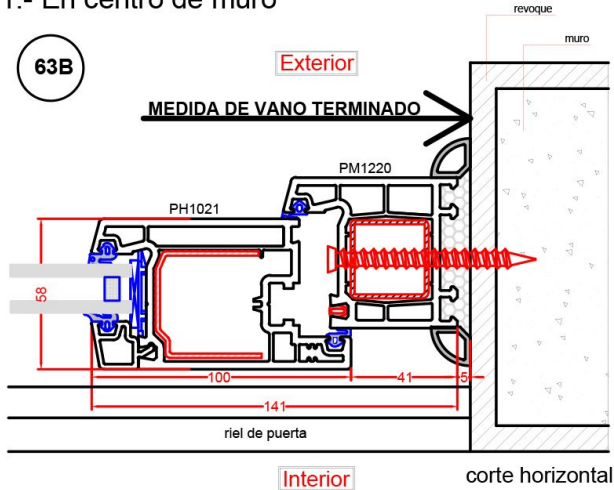
PUERTA PLEGABLE EN GALERIAS ABIERTAS (Umbral de Aluminio)

OP. 1: Empotrado en el interior.

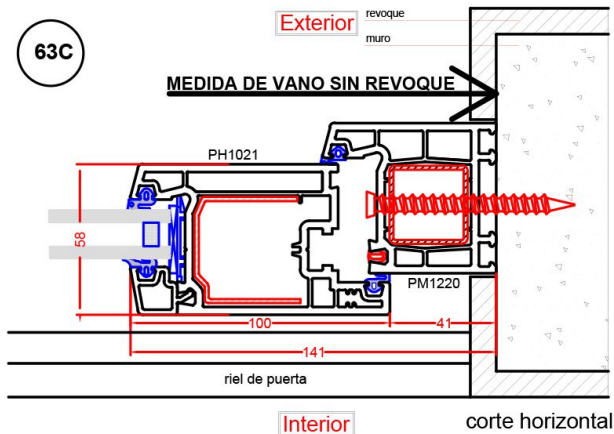


-Opciones de colocado en muros:

1.- En centro de muro

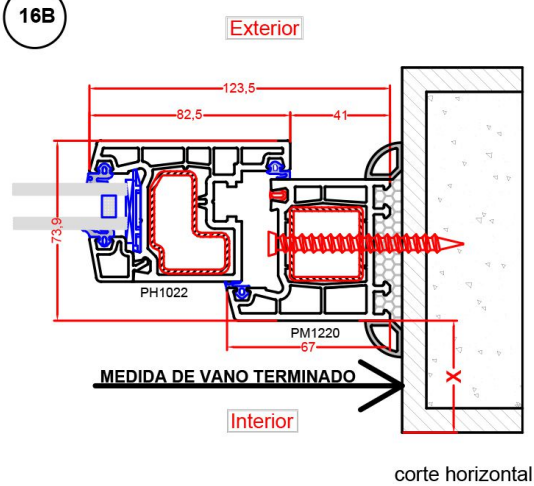
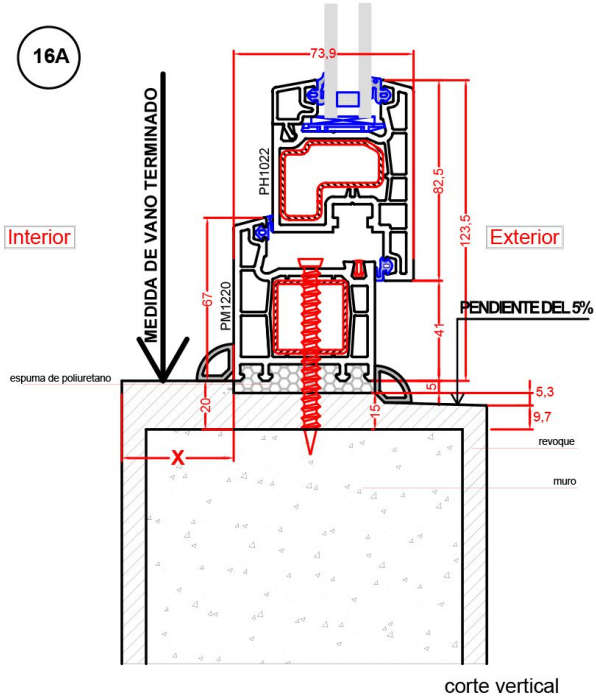


2.- Empotrado en muro

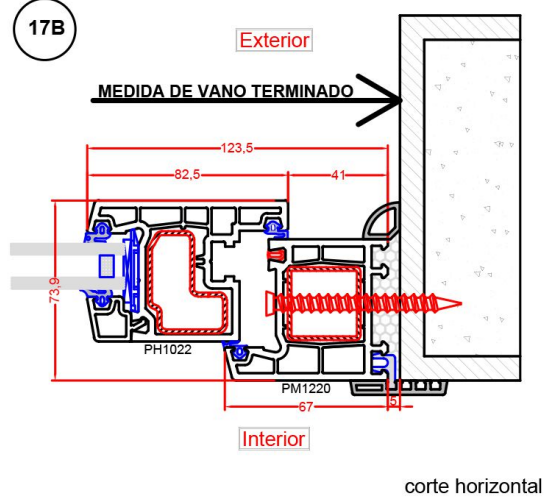
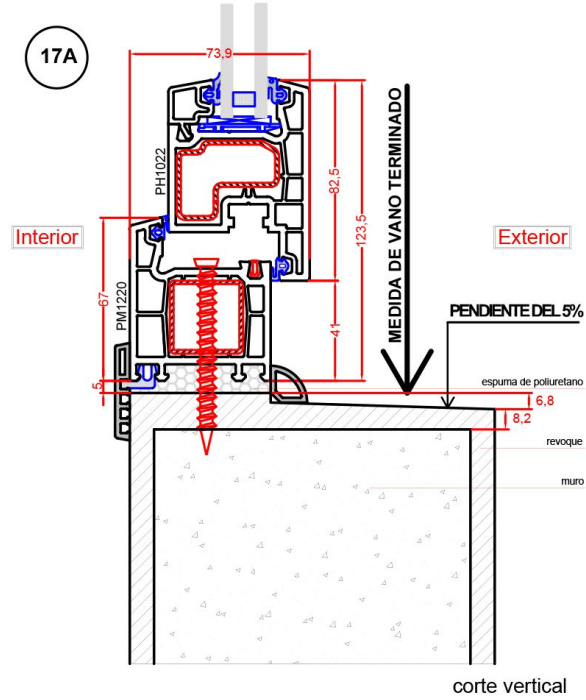


VENTANA PROYECTANTE (perfil grande)

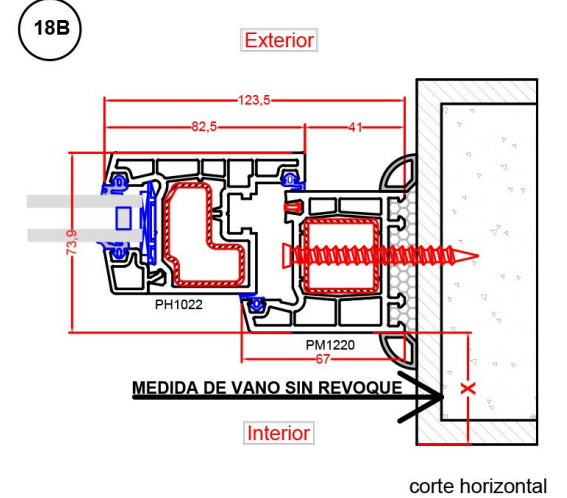
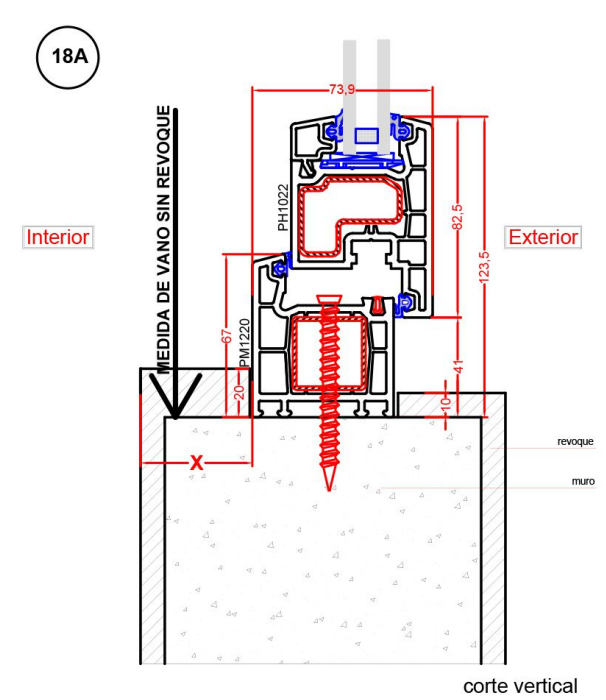
OP. 1: En centro de muro.



OP. 2: A nivel de muro.



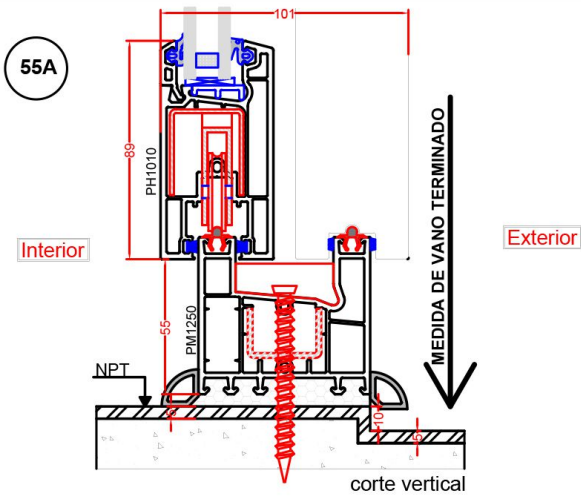
OP. 3: Empotrado en muro.



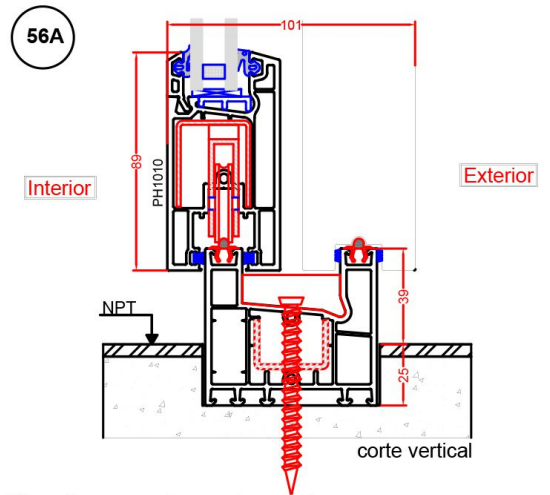
* El umbral del vano debe tener inclinación hacia el exterior para drenaje de agua.

PUERTA CORREDIZA-DESLIZANTE (PM1250-PH1010)

OP. 1: A nivel de piso.

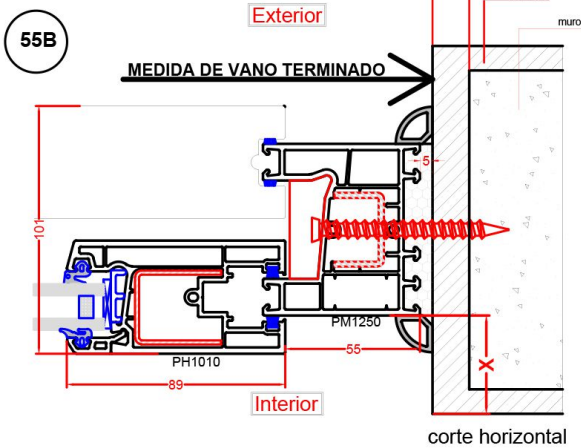


OP. 2: Empotrado en piso a iguales alturas.



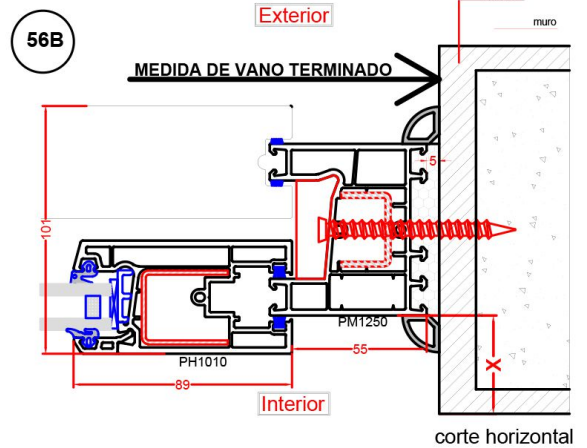
-Opciones de colocado en muros:

1.- En centro de muro

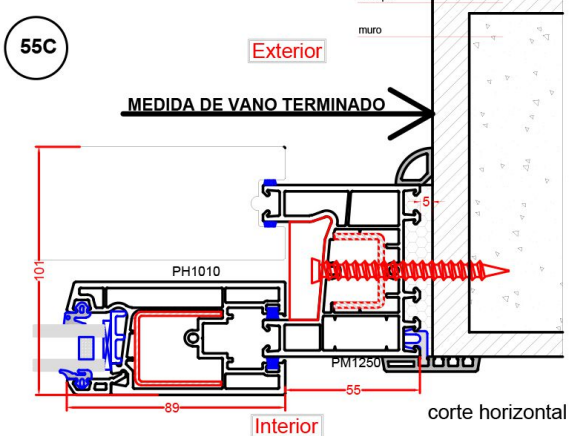


-Opciones de colocado en muros:

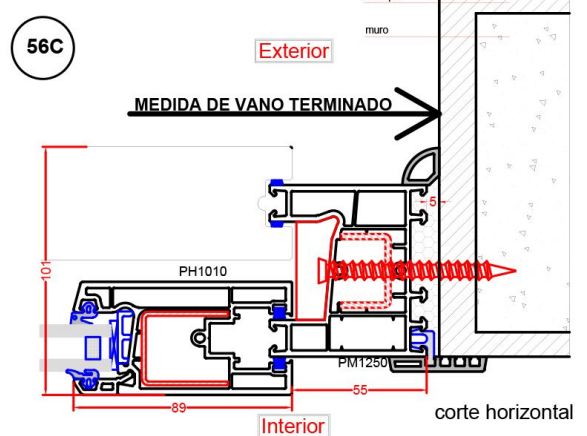
1.- En centro de muro



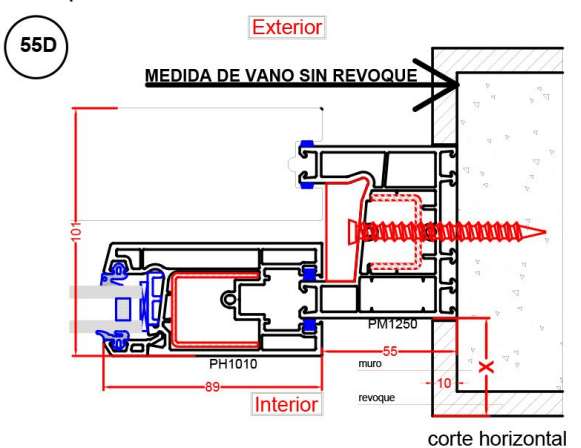
2.- A nivel de muro



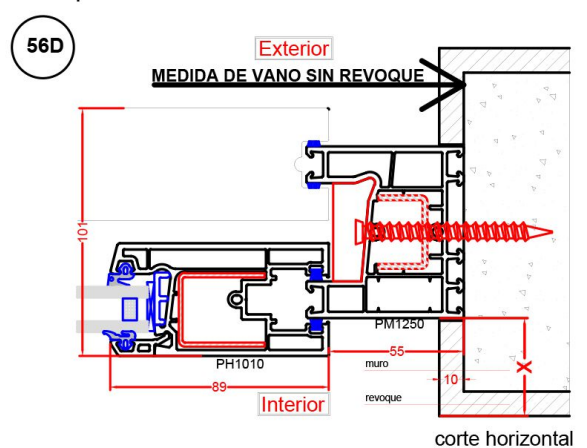
2.- A nivel de muro



3.- Empotrado en muro

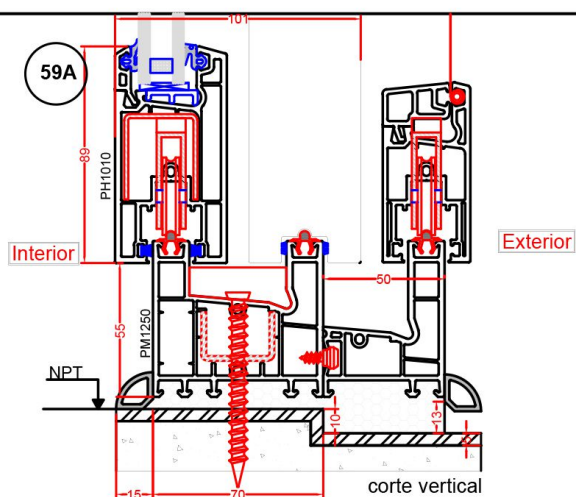


3.- Empotrado en muro



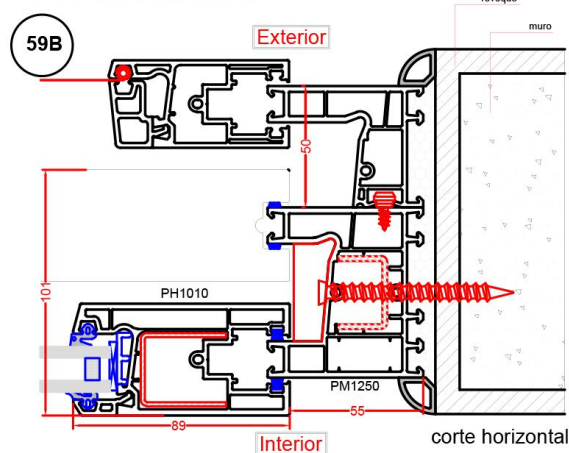
PUERTA CORREDIZA-DESLIZANTE CON MOSQUITERO (PM1250-PH1010)

OP. 1: A nivel de piso.

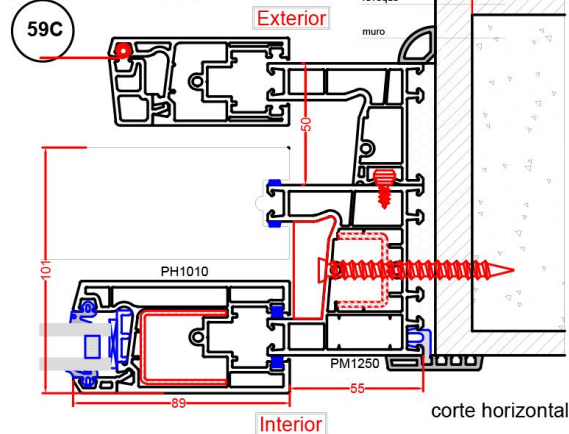


-Opciones de colocado en muros:

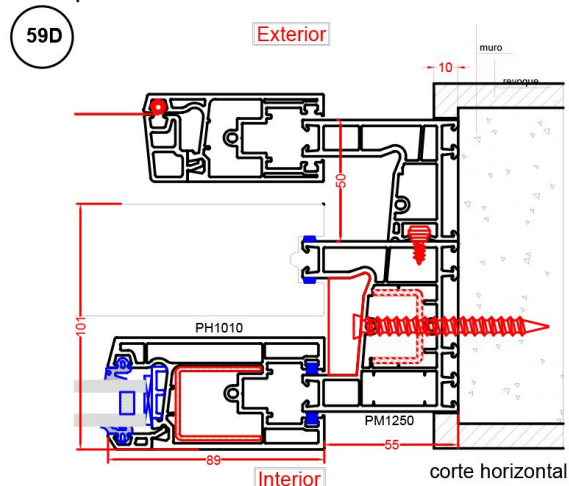
1.- En centro de muro



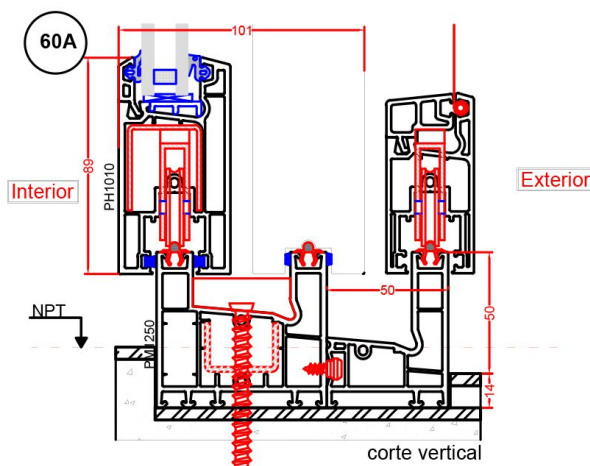
2.- A nivel de muro



3.- Empotrado en muro

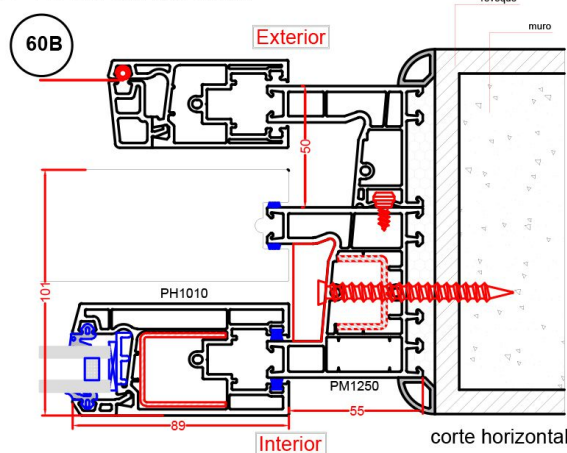


OP. 2: Empotrado en piso a iguales alturas.

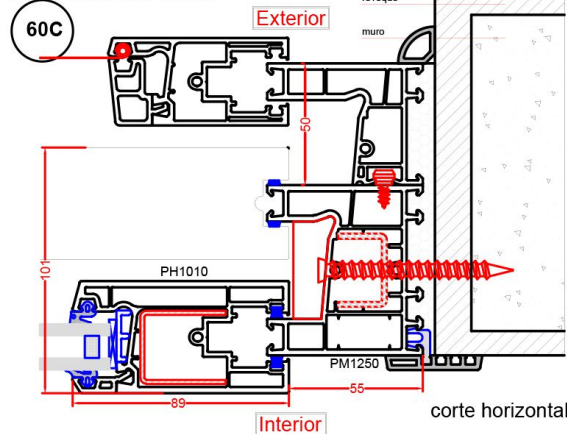


-Opciones de colocado en muros:

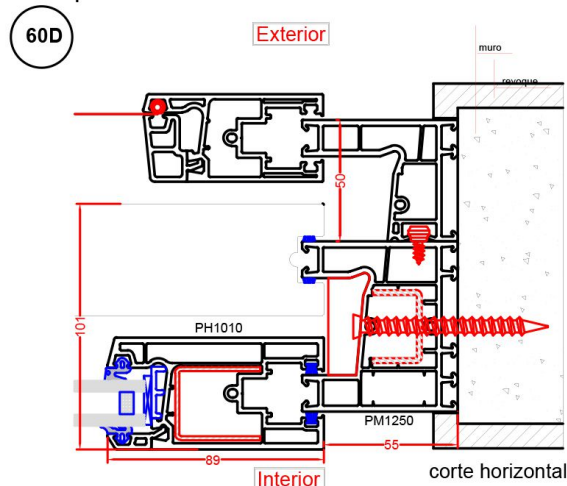
1.- En centro de muro



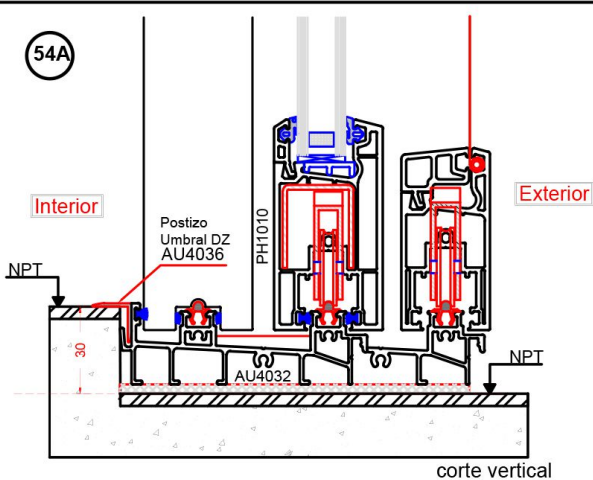
2.- A nivel de muro



3.- Empotrado en muro

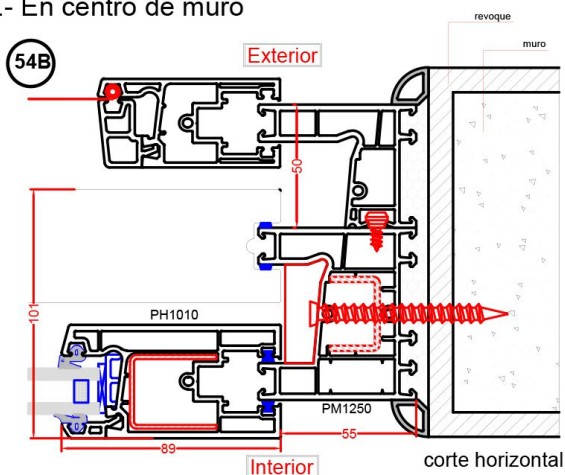


OP. 1: Empotrado en el interior.

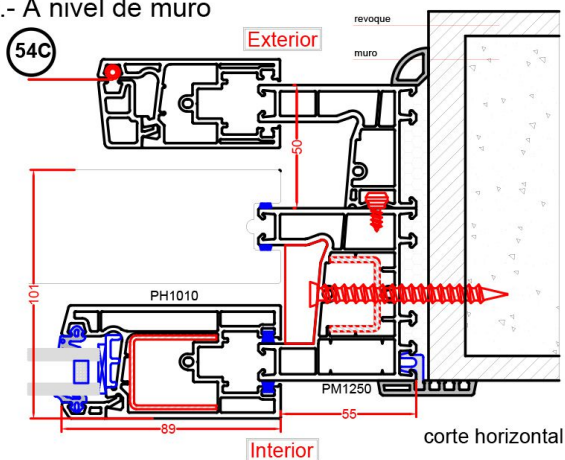


-Opciones de colocado en muros:

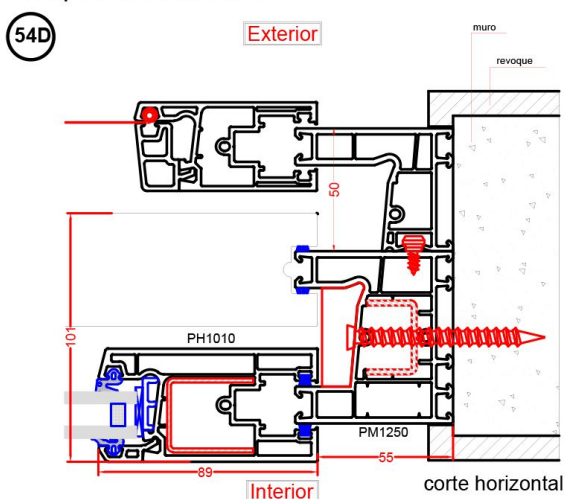
1.- En centro de muro



2.- A nivel de muro

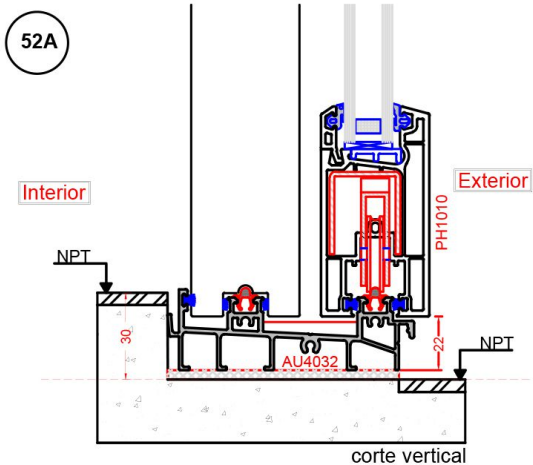


3.- Empotrado en muro



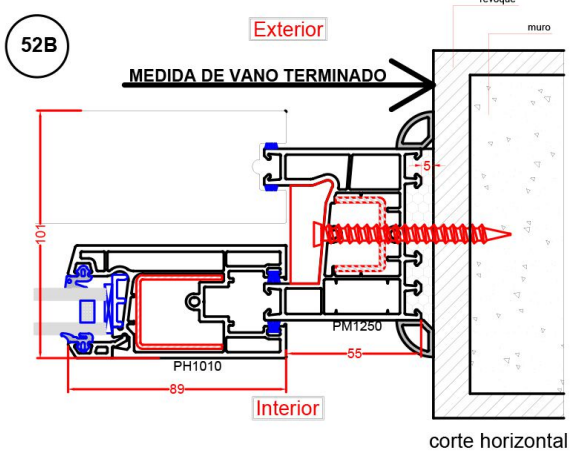
PUERTA CORRIZA-DESLIZANTE (AU4032-PH1010)

OP. 1: Empotrado en el interior.

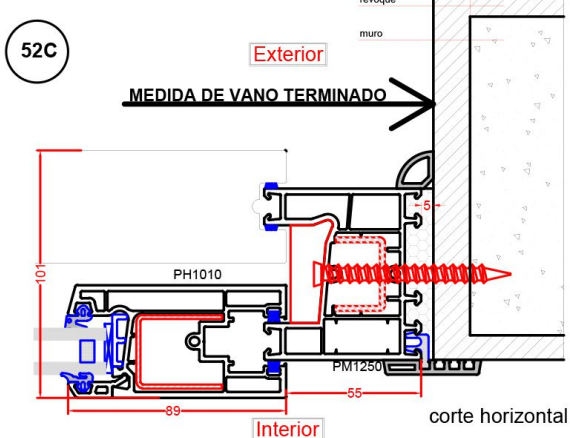


-Opciones de colocado en muros:

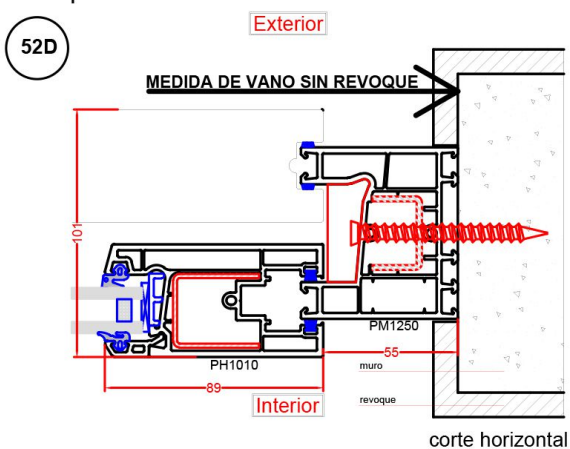
1.- En centro de muro



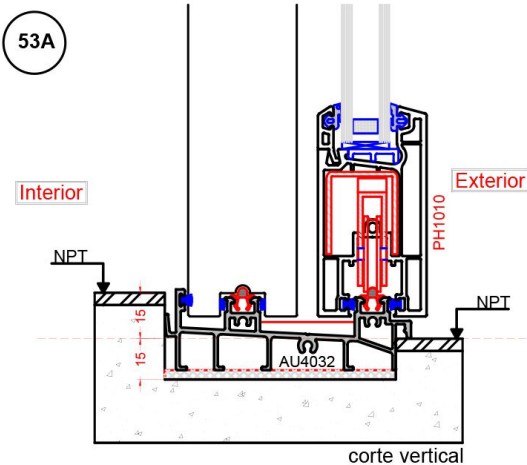
2.- A nivel de muro



3.- Empotrado en muro

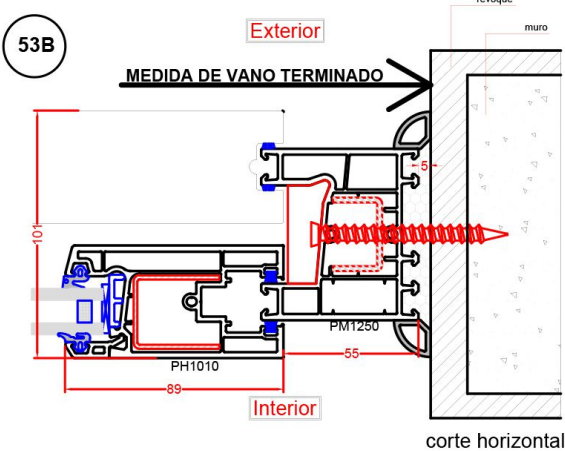


OP. 2: Empotrado interior-externo (solo en galerías cubiertas.)

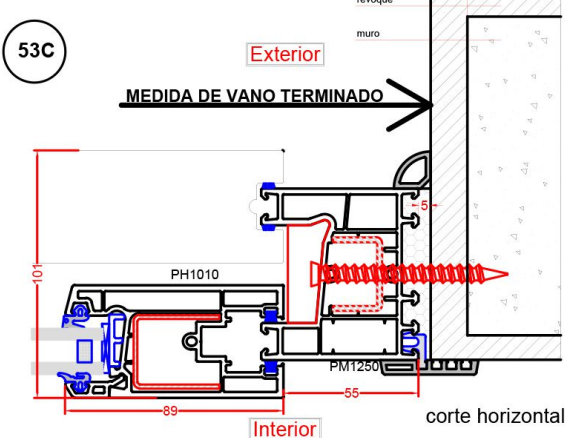


-Opciones de colocado en muros:

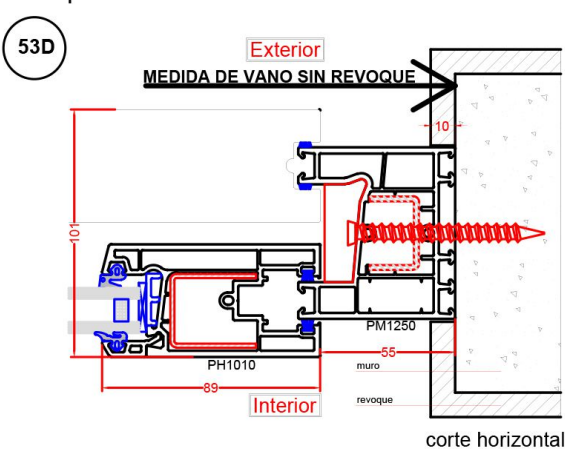
1.- En centro de muro



2.- A nivel de muro

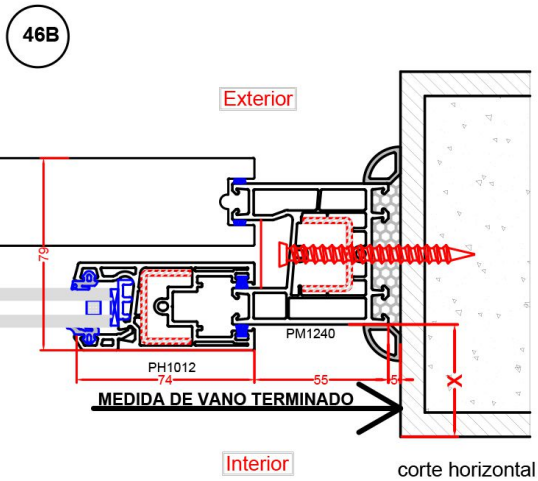
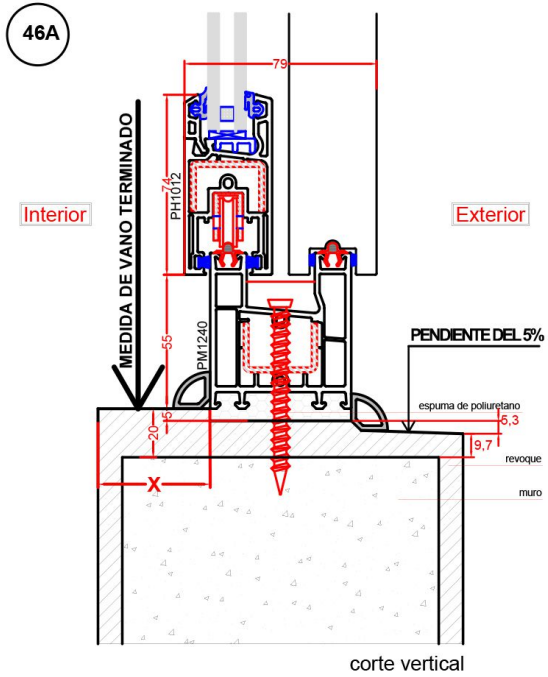


3.- Empotrado en muro

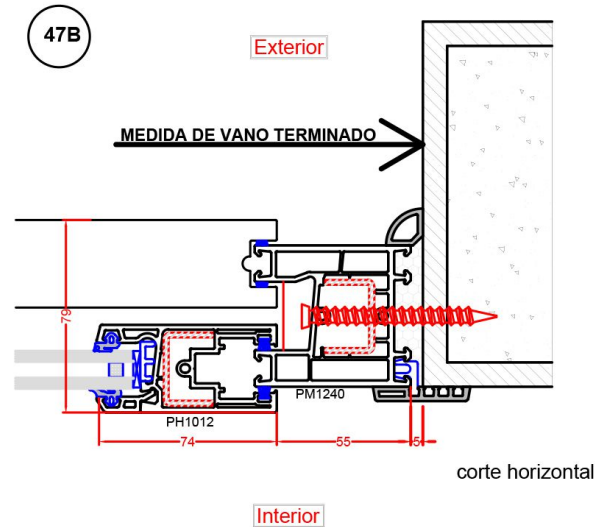
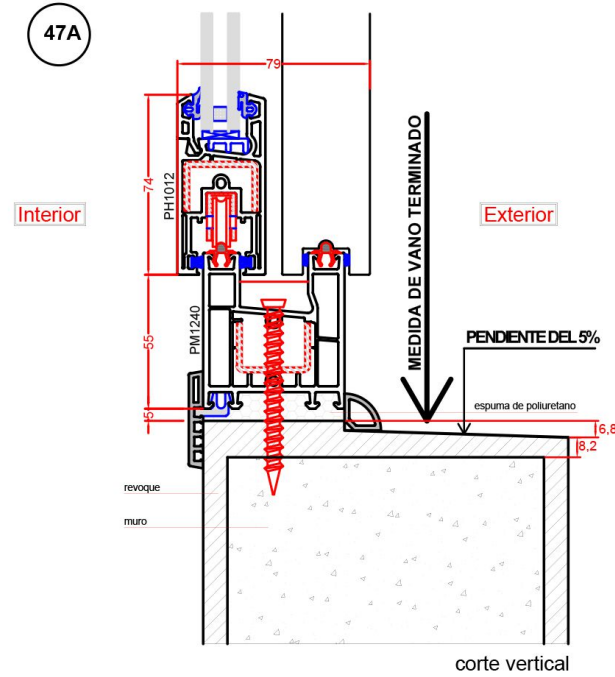


VENTANA CORREDIZA (para PH 1012)

OP. 1: En centro de muro.

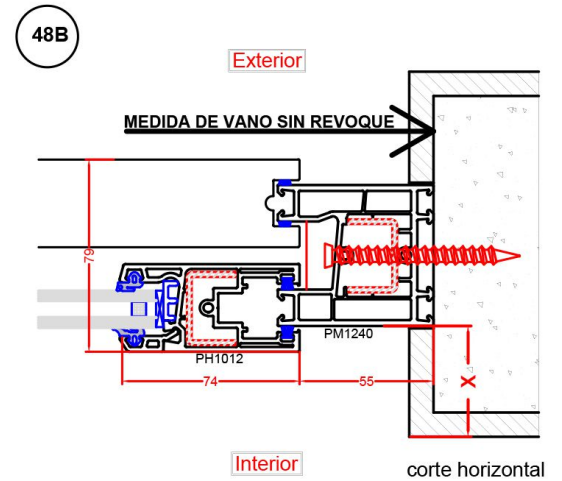
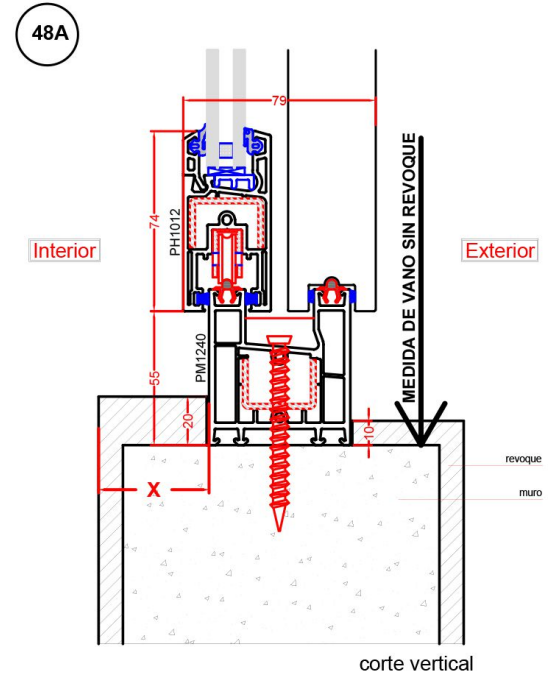


OP. 2: A nivel de muro.



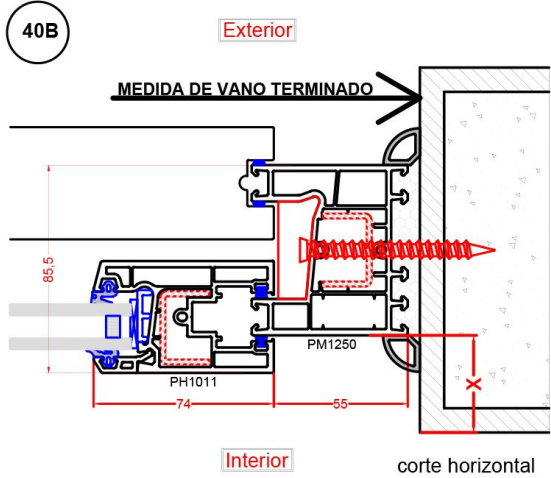
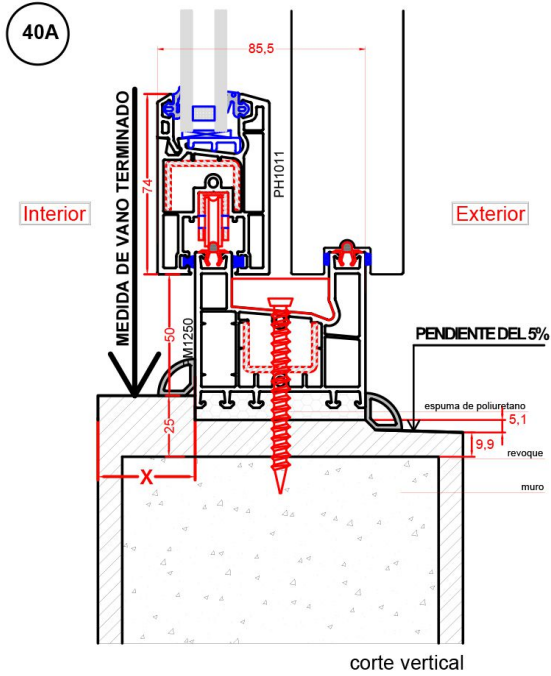
* El umbral del vano debe tener inclinación hacia el exterior para drenaje de agua.

OP. 3: Empotrado en muro.

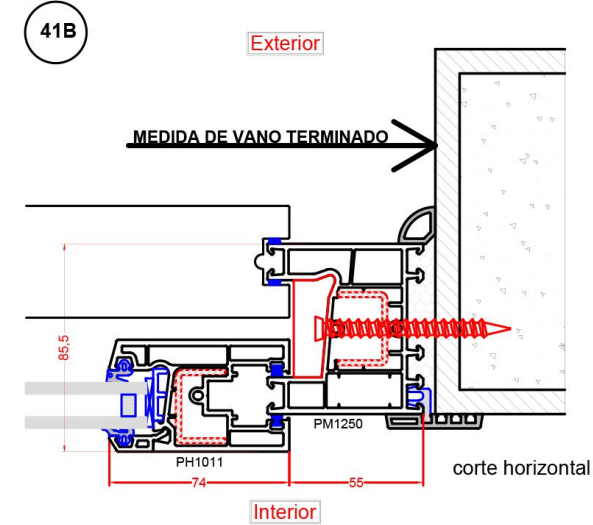
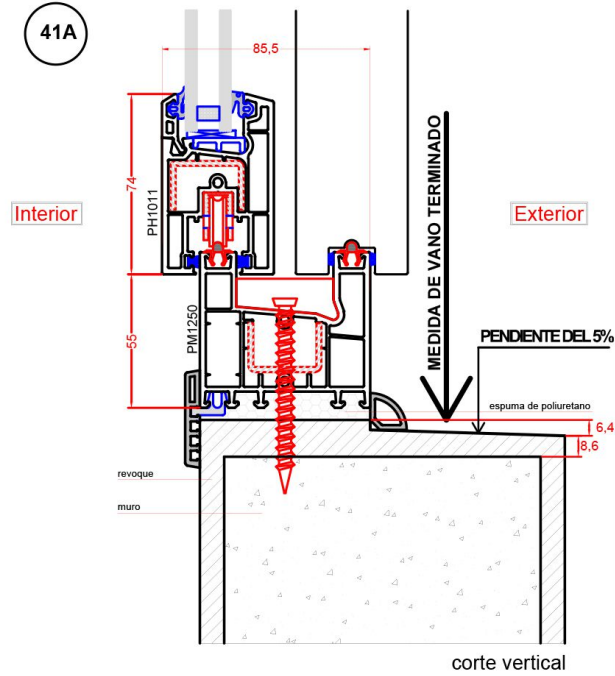


VENTANA CORREDIZA (para PH 1011)

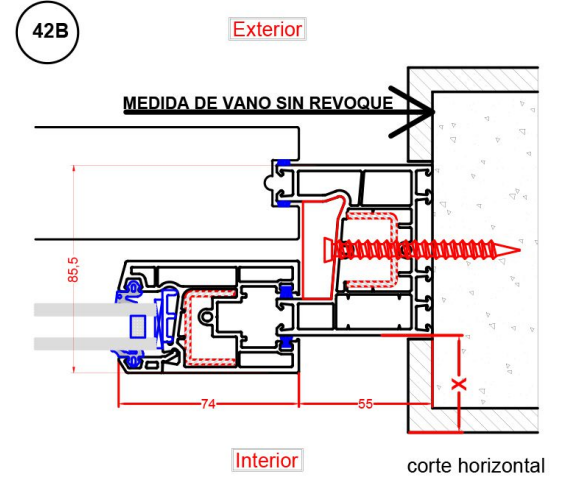
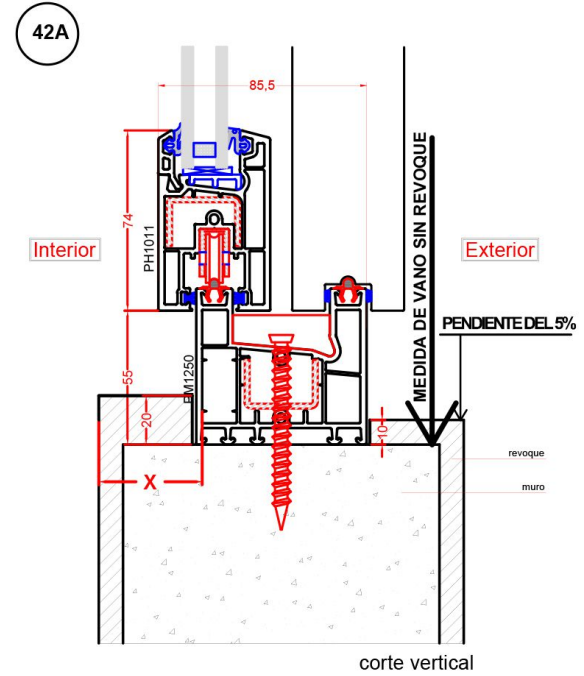
OP. 1: En centro de muro.



OP. 2: A nivel de muro.



OP. 3: Empotrado en muro.



* El umbral del vano debe tener inclinación hacia el exterior para drenaje de agua.